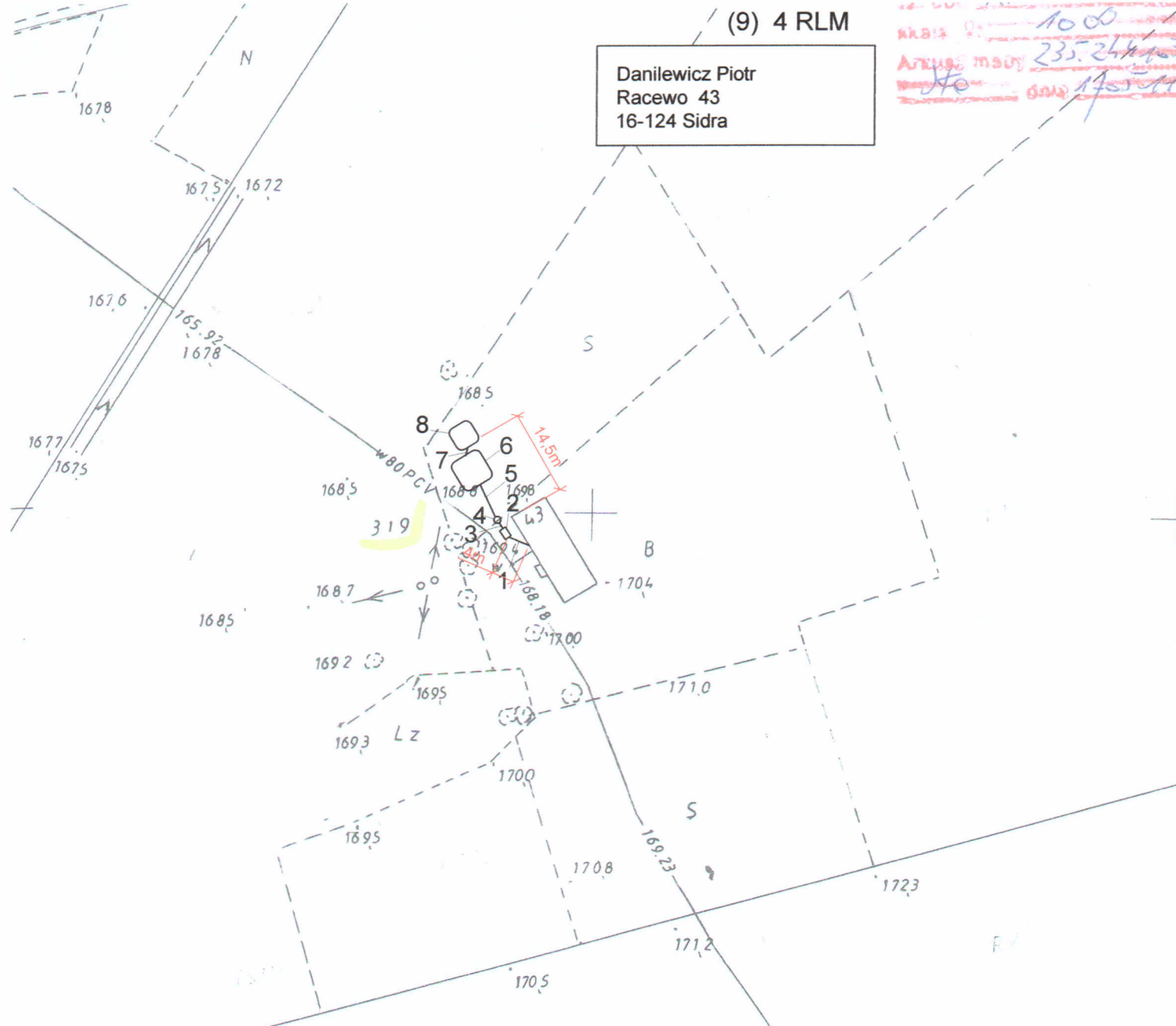


(9) 4 RLM

Danilewicz Piotr
Racewo 43
16-124 Sidra

AKBIS 1000
ANALIZA MASOWA 23.5.24.14.3
17.5.2011



NATURALNA PRZYDOMOWA
OCZYSZCZALNIA ŚCIEKÓW

Legenda:

- 1 - istniejąca rura kanalizacyjna (0,1 m p.p.t.)
- 2 - osadnik
- 3 - rura kan. PVC Ø 110
- 4 - przepompownia
- 5 - rurociąg PE 40
- 6 - filtr roślinny 20
- 7 - rura kan. PVC Ø 110
- 8 - denitryfikacyjne złożo korzeniowe



Biuro opracowań inżynierskich
ECOVERDE
Biuro Opracowań Inżynierskich ECOVERDE
ul. Rzeźnicza 41a/9, 65-119 Zielona Góra
NIP: 925-177-91-55



Biuro opracowań inżynierskich
ECOVERDE
Inga Dorota Jędrzejewska
Specjalista ds. ochrony środowiska

STAROSTWO POWIATOWE W SOKÓŁCE
WYDZIAŁ GEODEZJI, KATASTRU I NIERUCHOMOŚCI
POWIATOWY OŚRODEK DOKUMENTACJI
GEODEZYJNEJ I KARTOGRAFICZNEJ

Reprodukowanie, rozpowszechnianie
i rozprowadzanie niniejszego dokumentu
wymaga zezwolenia, o którym mowa
w art. 18 ustawy z dnia 17 maja 1989 r.
- Prawo geodezyjne i kartograficzne
(Dz. U. z 2005 r. Nr 240, poz. 2027, z późn. zm.)

Sokolka, dn. 20.5.11

REGON 148047655

POWIATOWE W SOKÓŁCE
WYDZIAŁ GEODEZJI, KATASTRU I NIERUCHOMOŚCI
POWIATOWY OŚRODEK DOKUMENTACJI
GEODEZYJNEJ I KARTOGRAFICZNEJ

Poświadczam się zgodność niniejszej mapy
z oryginałem przyjętym do państwowego
zasobu geodezyjnego i kartograficznego
w dniu 22.7.1996 r.
i zaewidencjonowanym pod nr 1564-5/96
Niniejsza mapa nie może służyć do celów projektowych

Sokolka, dn. 20.5.11

321

1728